



**Signature de l'avenant II à  
la Convention Action  
Cœur de Ville  
Vendredi 15 décembre  
2023**

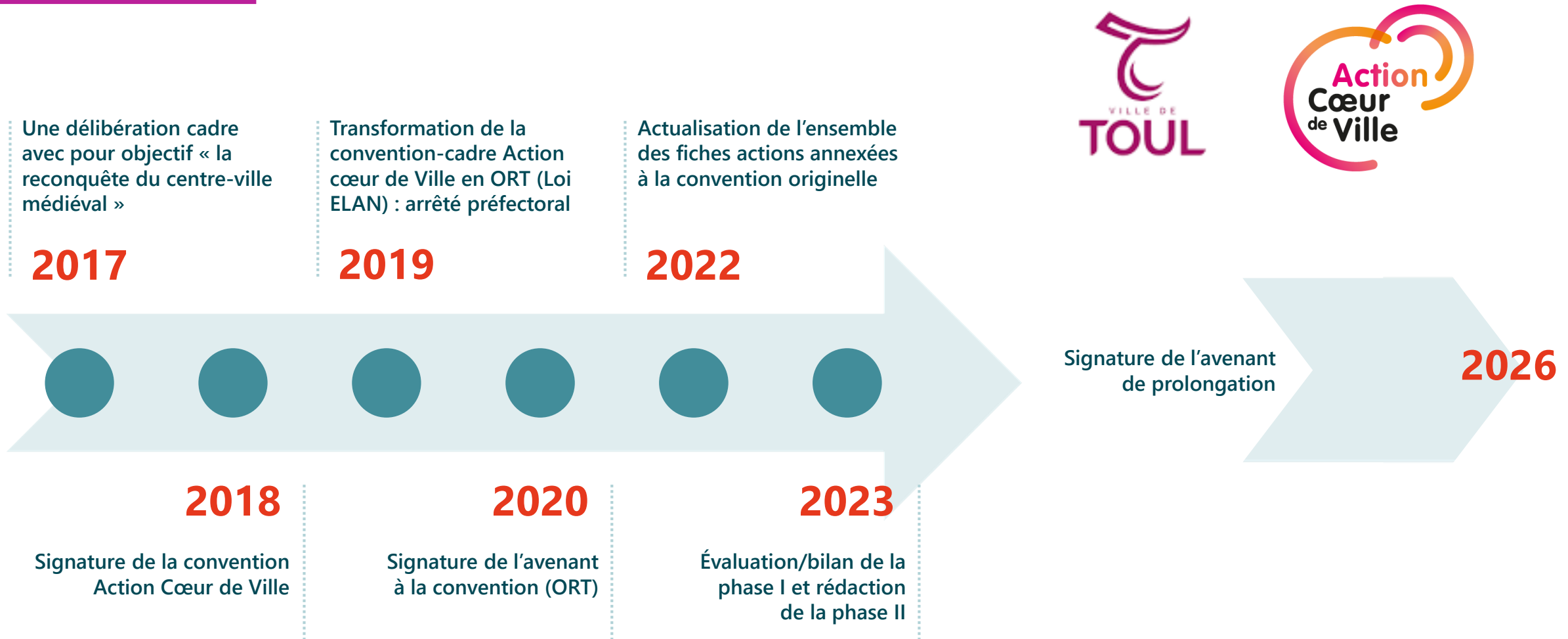




# **ACTION CŒUR DE VILLE**

## **(VOLET I)**

# ACTION CŒUR DE VILLE : UN VÉRITABLE PROJET DE TERRITOIRE



# PROGRAMME ACTION CŒUR DE VILLE



## AXE 1

De la réhabilitation à la restructuration : vers une offre attractive de l'habitat en centre-ville

## AXE 2

Favoriser un développement économique et commercial équilibré

## AXE 3

Développer l'accessibilité, la mobilité et les connexions

## AXE 4

Mettre en valeur les formes urbaines, l'espace public et le patrimoine

## AXE 5

Fournir l'accès aux équipements, services publics, à l'offre culturelle et de loisirs

82 fiches-actions (2022)



# CHIFFRES CLES

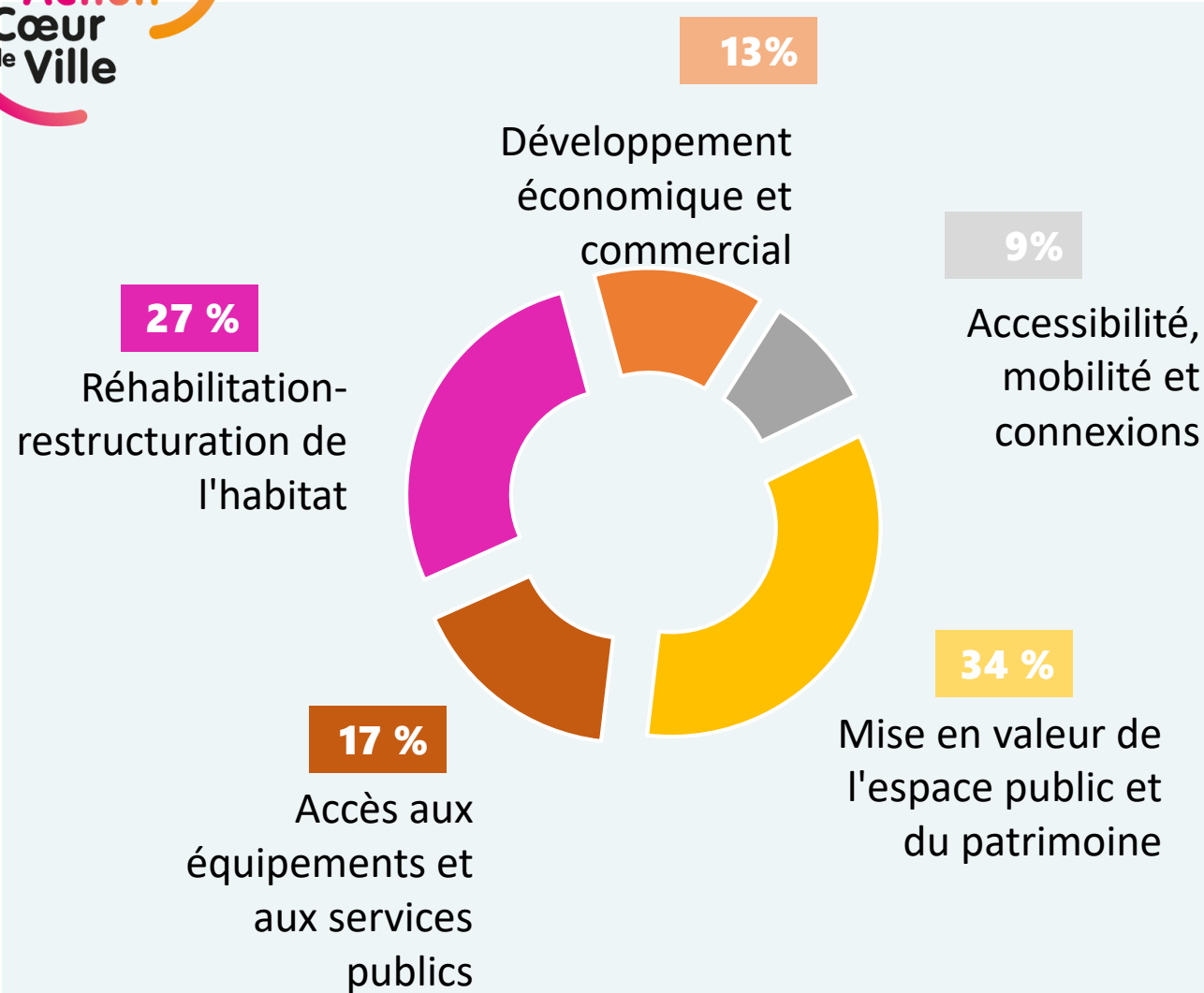


## Actions opérationnelles

**TOTAL DES DEPENSES : 15 millions HT**

### PARTENAIRES FINANCIERS

- > ETAT : 32,5 %
- > COLLECTIVITES TERRITORIALES: 9,5 %
- > AUTRES (BANQUE DES TERRITOIRES, ACTION LOGEMENT, EUROPE, AGENCE DE L'EAU,..) : 6 %



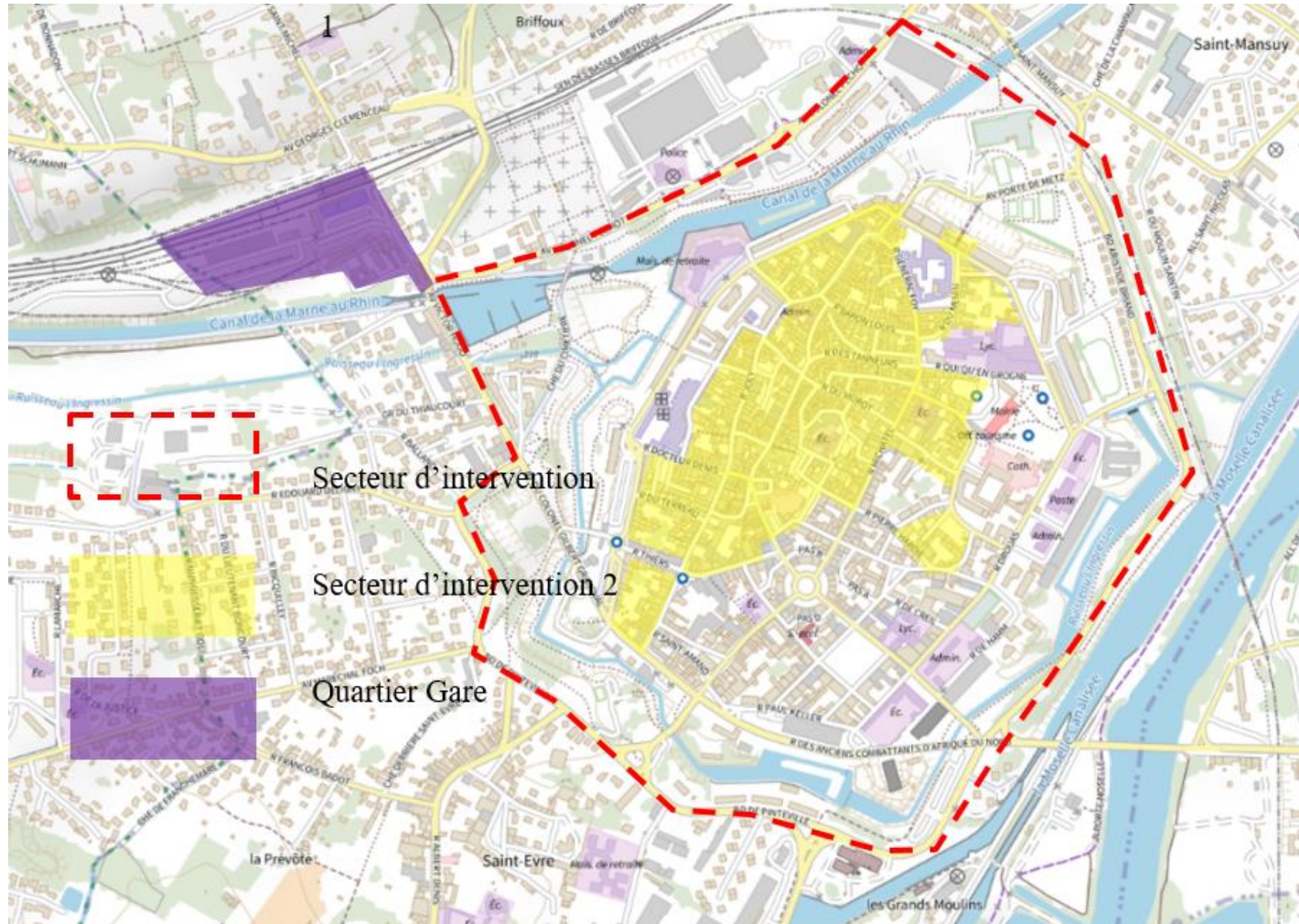
=> Seules 2 actions annulées sur l'ensemble du programme (82 fiches actions)



# **ACTION CŒUR DE VILLE**

## **(VOLET II)**

# PROGRAMME ACTION CŒUR DE VILLE II



## OBJECTIF

- > POURSUITE DES ACTIONS EN MATIERE DE RENOUVELLEMENT URBAIN LANCEES SUR LA PREMIERE PERIODE (HABITAT NOTAMMENT)
- > LANCEMENT DE NOUVELLES ACTIONS

=> AU TOTAL 60 FICHES ACTIONS ANNEXEES A L'AVENANT 2

## EVOLUTIONS

- > EXTENSION DU PERIMETRE (GARE)
- > ATTENTION PARTICULIERE AUX ENTREES DU CV
- > REAFFIRMATION DE LA TRANSITION ECOLOGIQUE, AU CŒUR DES POLITIQUES PUBLIQUES

# ACV II (exemples d'actions)



## AXE 1

De la réhabilitation à la reconstruction : vers une offre attractive de l'habitat en centre-ville

- ❖ Poursuite du Traité de Concession (Porte de Metz notamment)
- ❖ Procédures coercitives sur certains immeubles
- ❖ Stratégie de lutte contre les logements vacants



## AXE 2

Favoriser un développement économique et commercial équilibré

- ❖ Aménagement du local 14 Place du Marché
- ❖ Etude de projet hôtelier
- ❖ Réinvestissement des locaux commerciaux vacants



## AXE 3

Développer l'accessibilité, la mobilité et les connexions

- ❖ Développement des mobilités douces: Plan Vélo
- ❖ Réflexion sur la place du piéton en CV
- ❖ Aménagements d'espaces publics



## AXE 4

Mettre en valeur les formes urbaines, l'espace public et le patrimoine

- ❖ Mise en conformité électrique de la cathédrale
- ❖ Végétalisation du centre-ville
- ❖ Site Patrimonial Remarquable



## AXE 5

Fournir l'accès aux équipements, services publics, à l'offre culturelle et de loisirs

- ❖ Développement du cinéma municipal
- ❖ Réseau de chaleur urbain
- ❖ Restructuration des planchers du musée







# Les actions



## Porte de Metz / Concession d'Aménagement

### AXE 1

De la réhabilitation à la restructuration : vers une offre attractive de l'habitat en centre-ville



### UN PROGRAMME DE RÉHABILITATION EN TROIS PHASES

**-FÉVRIER À AVRIL 2023**

Pose du parapluie  
(toiture provisoire)

**- 2024**

Lancement des travaux de  
restauration clos/couvert

**-2025**

Travaux intérieurs  
(5 logements)



## 7 Place Croix de Foe / Concession d'Aménagement



### AXE 1

De la réhabilitation à la restructuration : vers une offre attractive de l'habitat en centre-ville





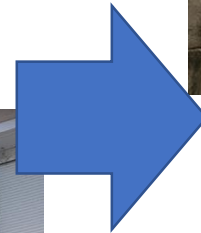
## Rue du Murot / OPAH-RU



## AXE 1

De la réhabilitation à la restructuration : vers une offre attractive de l'habitat en centre-ville

- > **Lutte contre la vacance**
- > **Création de 2 logements locatifs (intermédiaires)**



## Sectorisation des commerces / création d'un quartier Gourmand



### AXE 2

Favoriser un développement économique et commercial équilibré



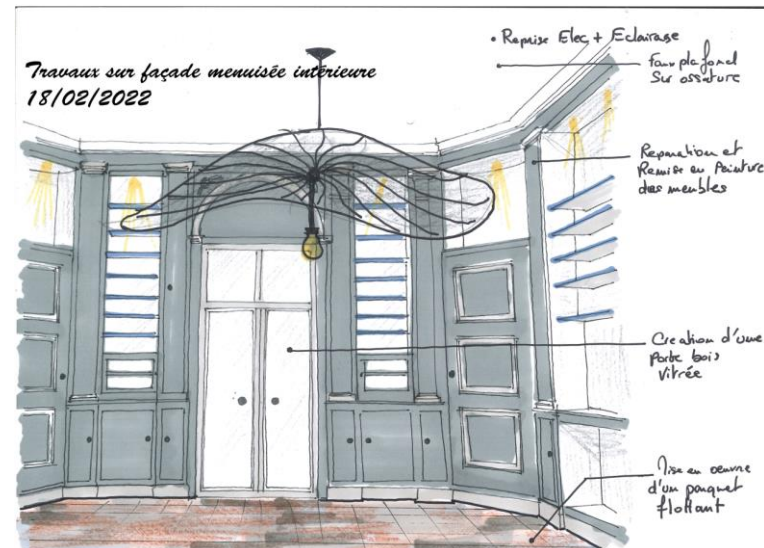
© ville de Toul



## Sectorisation des commerces / création d'un quartier Gourmand

### AXE 2

Favoriser un développement économique et commercial équilibré



- > Lutte contre la vacance commerciale
- > Valorisation de l'artisanat
- > Portage foncier EPFGE
- > Réalisation des travaux de réhabilitation par la Ville de Toul

## Pôle d'échanges multimodal (maitrise d'œuvre intercommunale)



### AXE 3

Développer l'accessibilité, la mobilité et les connexions





## Création d'un giratoire reliant la ville haute au centre-ville

### AXE 3

Développer l'accessibilité, la mobilité et les connexions



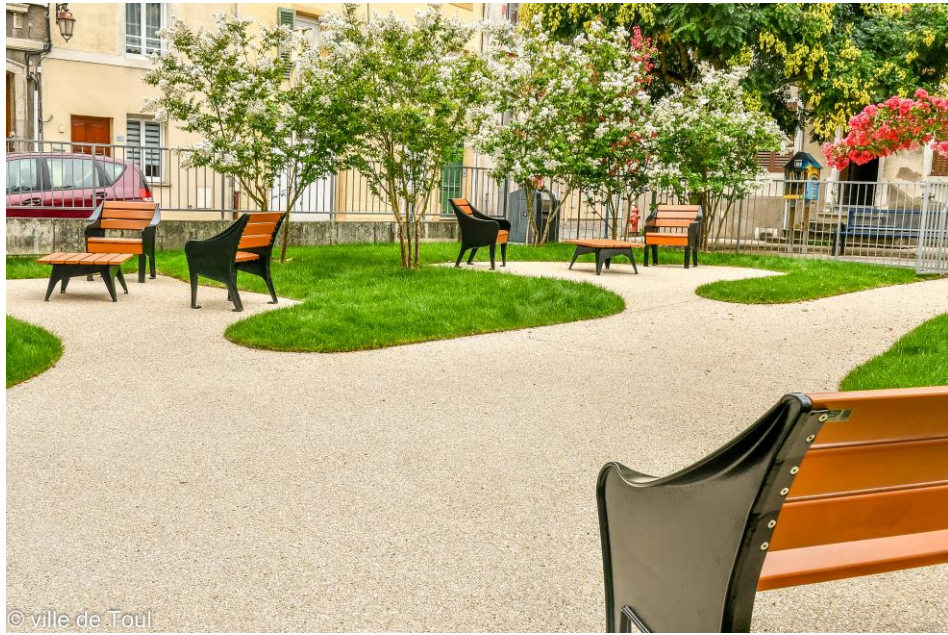


## Plusieurs jardins créés en centre-ville



### AXE 4

Mettre en valeur les formes urbaines,  
l'espace public et le patrimoine



© ville de Toul



© ville de Toul

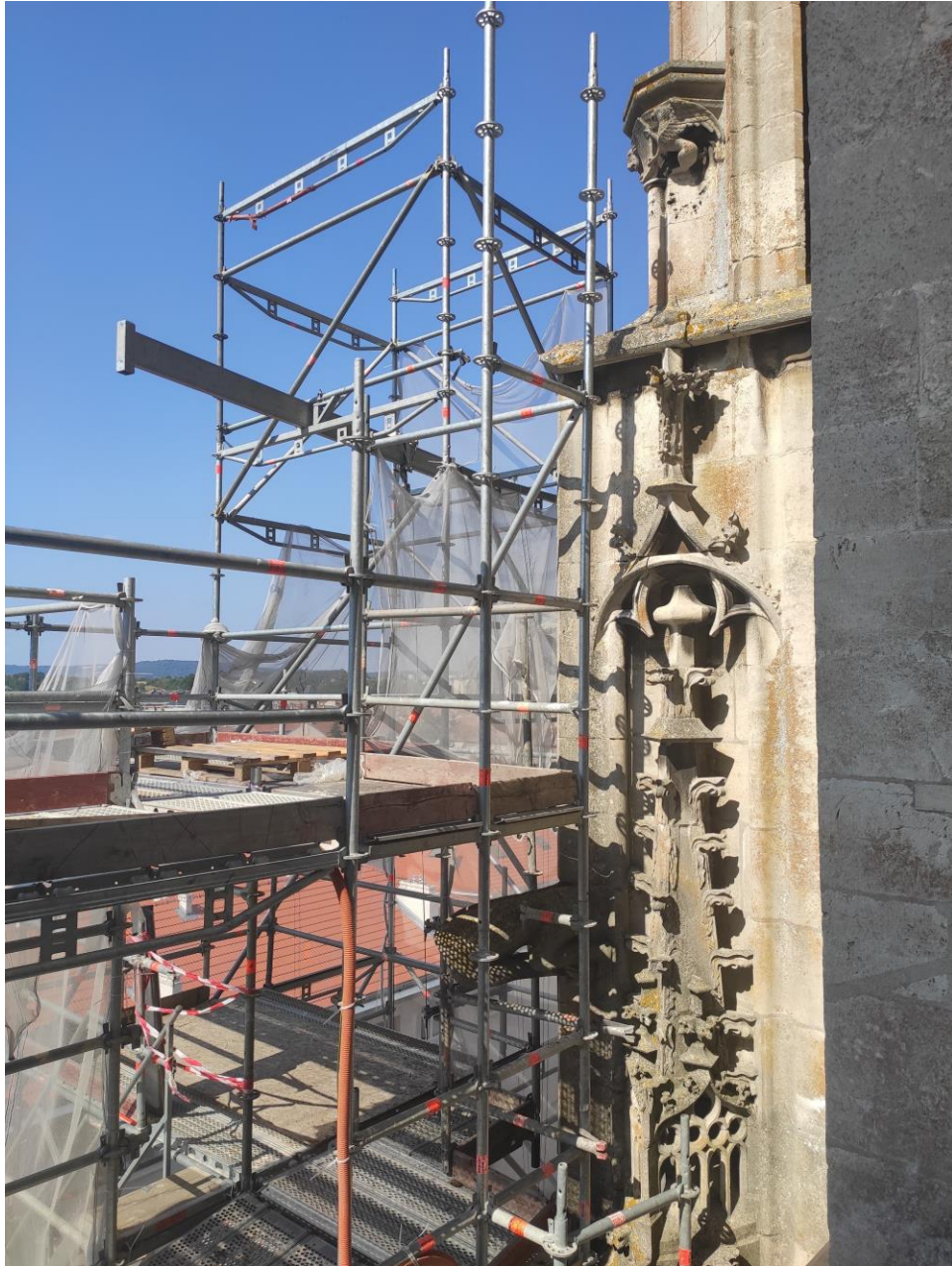


© ville de Toul



**AXE 4**

**Mettre en valeur les formes urbaines, l'espace public et le patrimoine**



© ville de Toul



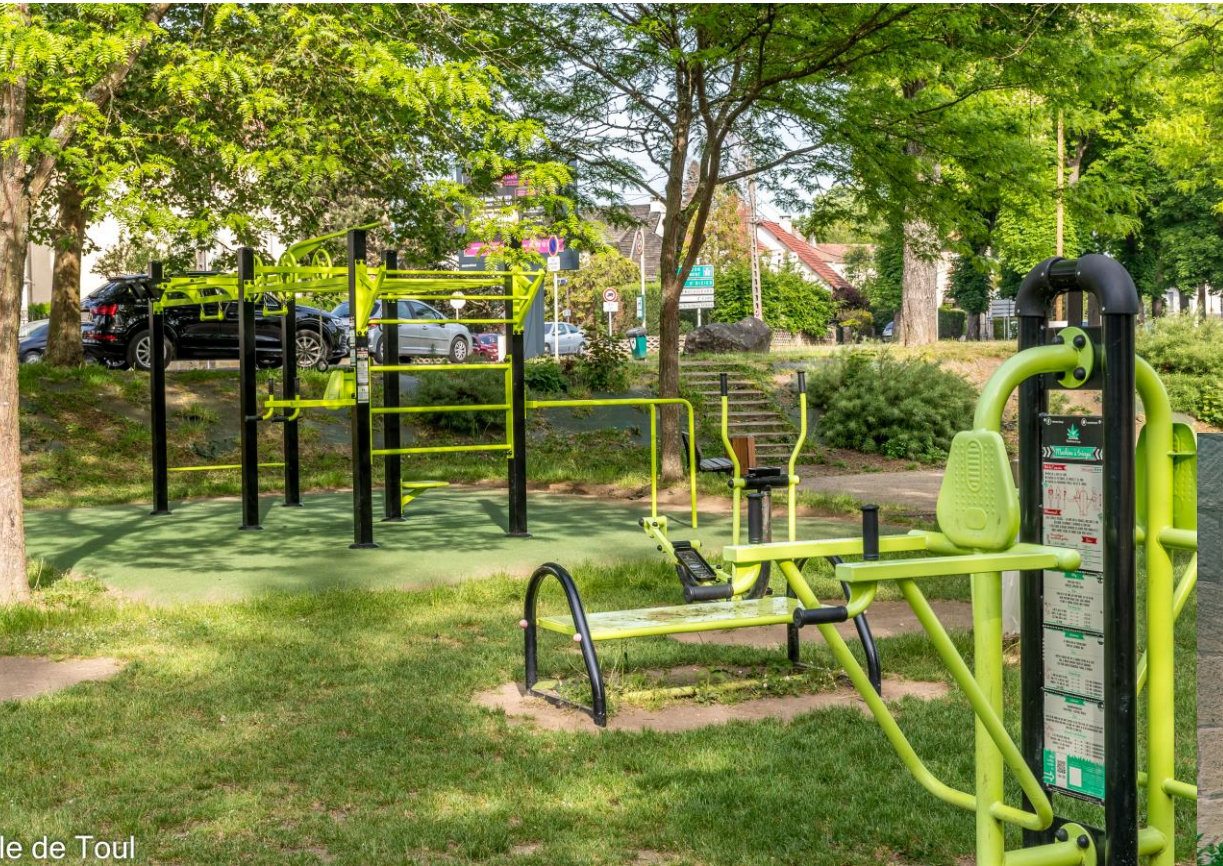
© ville de Toul

# Les équipements sportifs et de loisirs



## AXE 5

Fournir l'accès aux équipements, services publics, à l'offre culturelle et de loisirs



© ville de Toul



© ville de Toul

# La requalification de la patinoire municipale



## AXE 5

Fournir l'accès aux équipements, services publics, à l'offre culturelle et de loisirs

